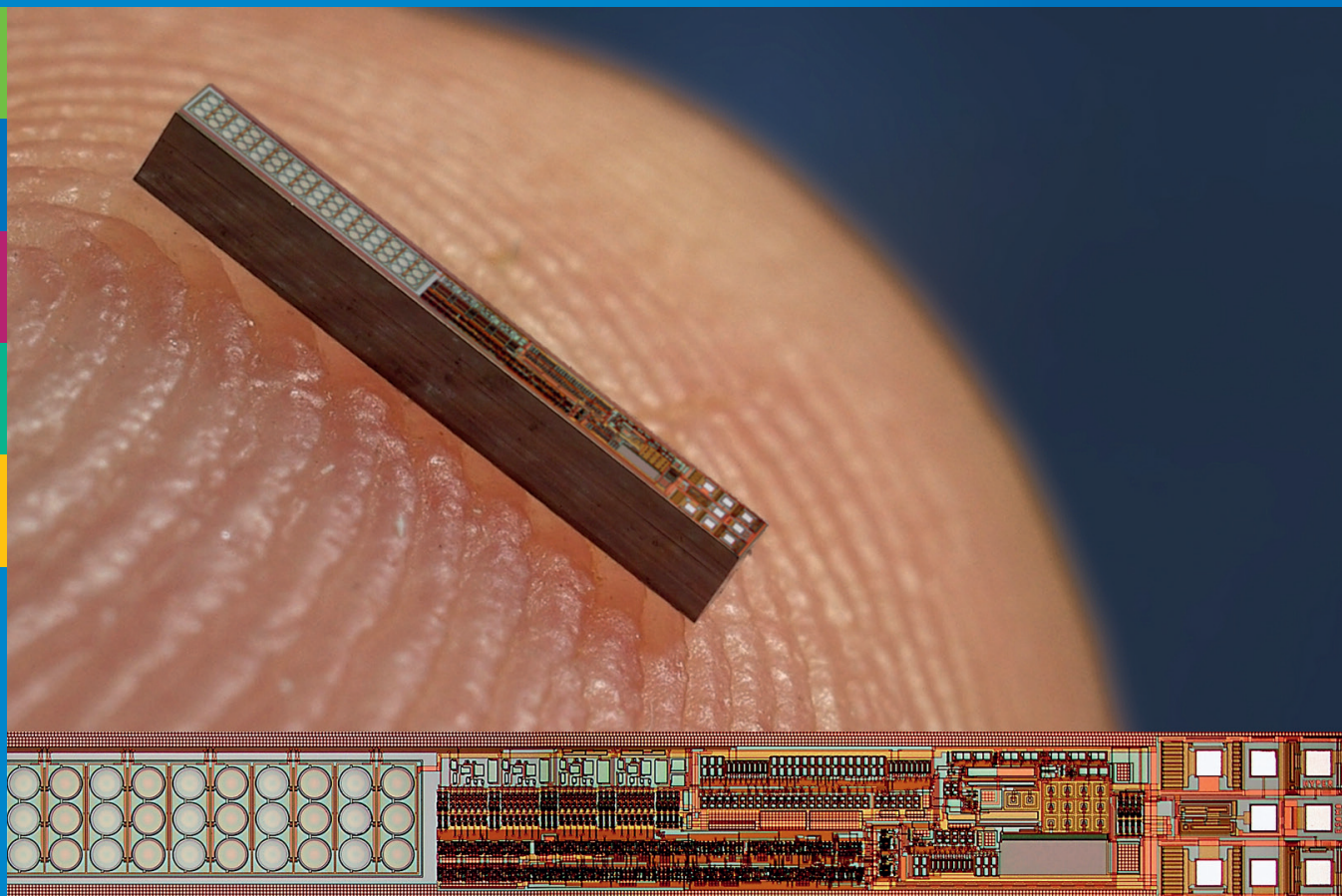


SAVE THE DATE



Bildquelle: Fraunhofer IMS
Implantierbarer Drucksensor zur drahtlosen Blutdruckmessung

MIKRO-NANO-INTEGRATION

5./6. Oktober 2016

6. GMM-Workshop, Fraunhofer-inHaus-Zentrum, Duisburg

Die Themenschwerpunkte liegen insbesondere auf den Gebieten:

- Heterogene und monolithische Integration von und mit Nanostrukturen
- Grenzflächeneffekte
- Messtechnik und Sensorik mit und für die MNI
- Anwendungen der MNI, insbesondere auch in Produkten
- Neue Themen, z. B. reaktive Nanoschichten, Funktionalisierung von Grenzflächen u. a.

Weitere Themen aus dem Umfeld der Mikro-Nano-Integration sind willkommen.

www.mikro-nano-integration.de

GMM

VDE/VDI-Gesellschaft Mikroelektronik,
Mikrosystem- und Feinwerktechnik (GMM)
Stresemannallee 15
60596 Frankfurt/Main

Tel.: +49 (0)69 / 63 08 - 227

E-Mail: gmm@vde.com

www.vde.com/gmm



 **Fraunhofer**
IMS



VDE